

# المعامل البحثية والأجهزة الموجودة بها

## أولاً: جهاز قياس الحد الأقصى للاستهلاك الأكسجين



• يتم تضمين قاعدة بيانات لمعظم الأطعمة من جميع أنحاء العالم لحساب السرعات الحرارية والبروتين والدهون والكربوهيدرات والصوديوم وكمية الألياف.

• يحتوي على قاعدة بيانات لجميع الأنشطة، الممكنة، مثل ركوب الدراجات والسباحة والمشي، كما تتضمن حساب السرعات الحرارية بها.

• يتم احتساب الفرق بين السرعات الحرارية وأيضا للحصول على صافي السرعات الحرارية المقفودة أو المكتسبة يوميا أو على مدى فترة من الزمن.

• إمكانية أرشفة كل نتائج وتقارير اختبارات العمل الحالية والسابقة



20/30  
VISION OF EGYPT



# المعامل البحثية والأجهزة الموجودة بها

ثانياً:

جهاز التجديف

هو جهاز متعدد المقومات للتجديف، ويعرض الجهاز الوقت والمسافة والسعرات الحرارية ومعدل ضربات القلب





# المعامل البحثية والأجهزة الموجودة بها

## معمل علم النفس الرياضي

ثانياً:

يوفر المعمل بيئة تعليمية وبحثية تقدم استشارات علمية وأكاديمية وإجراء قياسات نفسية متعددة لمختلف فئات المجتمع، الرياضيين والممارسين للنشاط البدني من أجل الصحة النفسية.

ويقوم المعمل بإجراء الاختبارات النفسية في المجال الرياضي من خلال نظام للاختبارات النفسية، حيث يوفر نظام الاختبار عرض عن مسارات الاختبار المتخصصة في مجال علم النفس للرياضة من خلال نظام CogPro للاختبارات النفسية والحركية



20/30  
VISION OF EGYPT





يوفر نظام كوج بروج عدد من الاختبارات المتخصصة في علم النفس الرياضي.

CogPro

- توفر لكم اختبارات علم النفس في مجال الرياضة المميزات التالية:
  - تنقل معلومات عن إمكانيات القدرة الإدراكية.
  - تظهر نقاط الضعف والقوة فيما يتعلق بالشخصية.
  - تسمح بإجراء التداخلات حسب الطلب وبمراقبة النجاحات المحققة.
  - تساعد في التعرف على المواهب وصقلها.
- إمكانية اختبار ظواهر الإمكانية والظواهر الشخصية على حد سواء:
  - ظواهر الإمكانية ومنها: (التركيز، القدرة على القيام بردود أفعال، التحمل، التوافق بين العين واليد، القدرة على اتخاذ القرارات، سرعة الاستيعاب، الإستيعاب المحيطي، الحدوث الزمني الحركي).
- الظواهر الشخصية ومنها: (دوافع الأداء، التسامح عند الغضب، حب المخاطرة، الطموح، التعامل مع الضغط، الإندفاع أو الفعل الإنعكاسي، مستوى المتطلبات



# المعامل البحثية والأجهزة الموجودة بها

## القياسات النفسية المتاحة بمعامل علم النفس الرياضي

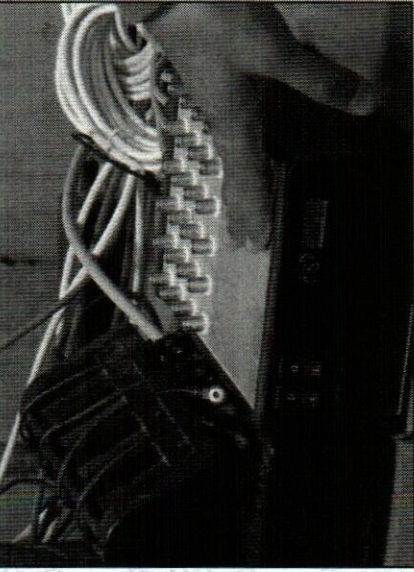
- اختبار قياس التأخر بين اليدين  
-2 Hand (Two-Hand Coordination)
- اختبار قياس الانتباه-التركيز  
- COG ( Cognitron )
- اختبار الانتباه والتركيز ومواصلة الاداء وسط مشتتات  
- DAUF ( Sustained Attention )
- اختبار قياس زمن رد الفعل  
- RT ( Reaction Test )
- اختبار قياس القدرة علي تقدير (توقع) الوقت والسرعة والمسافة المقطوعة لهدف متحرك  
- ZBA ( Time/Movement Anticipation)
- اختبار سرعة رد الفعل والانتباه والتركيز  
- DT ( Determination Test )
- اختبار قياس التتبع البصري  
- LVT ( Visual Pursuit Test )



# النتائج المرجو الوصول اليها من خطة عمل الوحدة

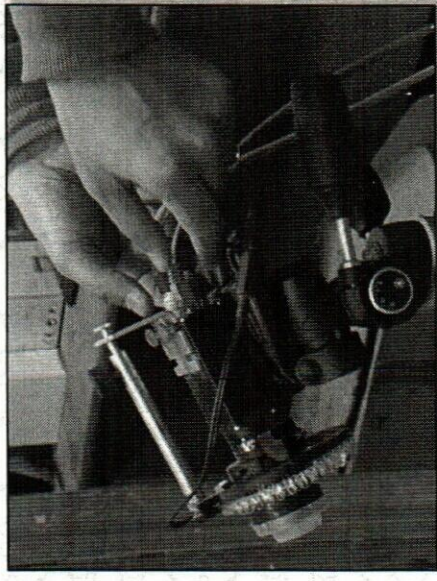
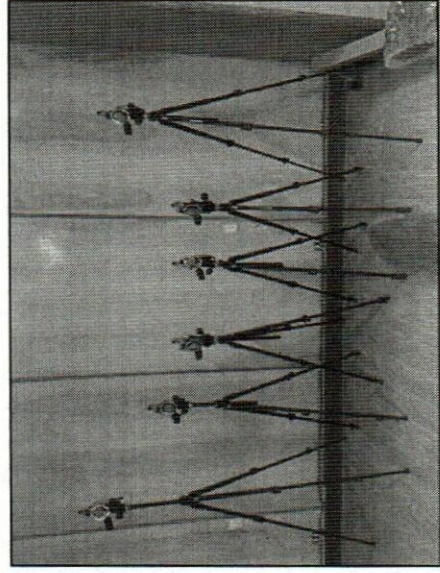
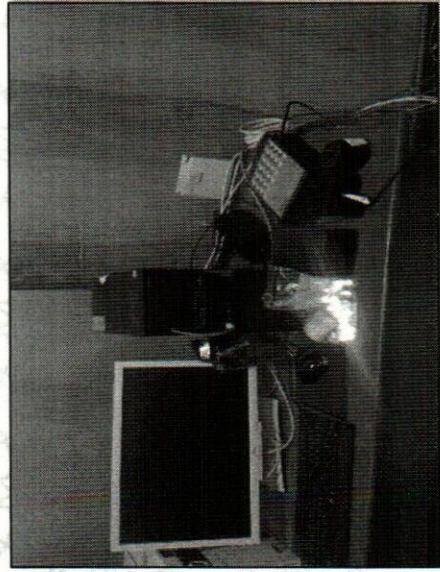
## ثالثاً:

### معمل علوم الحركة الرياضية



معمل علوم الحركة والنشاط الكهربى بيئة تعليمية وبحثية تقدم استشارات علمية وأكاديمية وإجراء تحليل الأداء الحركى الرياضى ، وتحديد العضلات العاملة فى الأداء لمختلف فئات المجتمع، ويحتوى المعمل على العديد من الأجهزة الحديثة والتي تمكن الباحثين من:-

- قياس التحليل الحركى للمهارات الرياضيه لمختلف الانشطة
- قياس النشاط الكهربى EMG للعضلات العاملة فى المهارة .



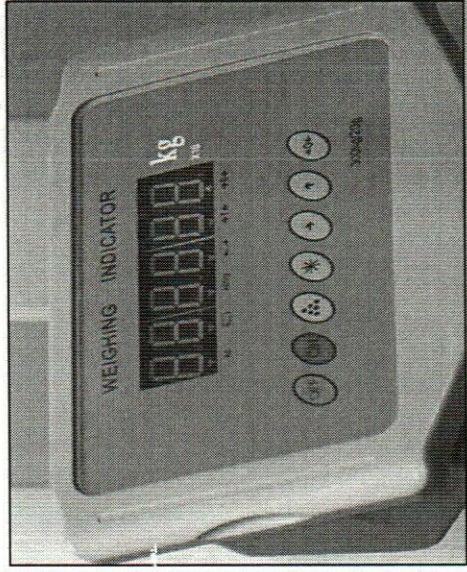


# المعامل البحثية والأجهزة الموجودة بها

## معمل القياسات البدنية

رابعاً:

يشتمل المعمل علي مجموعة من اجهزة سير الجري (التريد ميل) والدراجات الثابتة و اجهزة التدريب المتعددة وبقوم واجراء القياسات البدنية لمختلف فئات المجتمع حيث يقوم المعمل بإجراء اختبارات اللياقة البدنية من خلال مجموعة متنوعة من الاجهزة



20/30  
VISION OF EGYPT



# المعامل البحثية والأجهزة الموجودة بها

## معمل القياسات الالاعملية

خامساً:

ويتوفر بالكلية مجموعة أجهزة القياسات الالاعملية التي تستخدم في قياسات القوة الوظيفية والقياسات الالاعملية والمورفولوجية والوظيفية وانحرافات القوام والسعة الحيوية الرئوية وضغط الدم وكذلك لكتات الدم وغيرها من الاجهزة

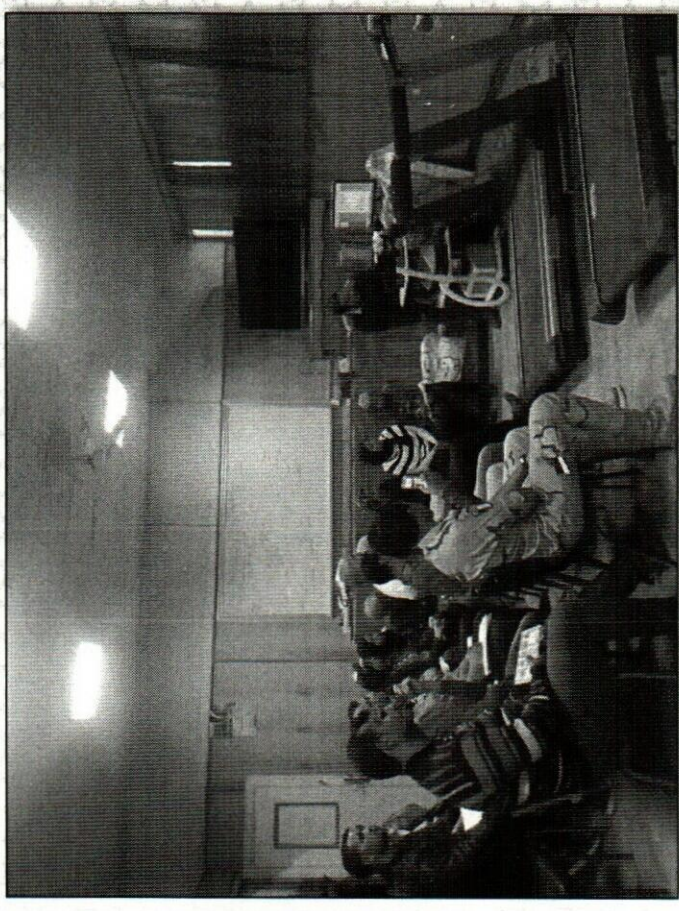


# أنشطة المعامل البحثية

أولاً:

عقد ورش عمل

تم انعقاد ورشة حول استخدام أجهزة القياسات الفسيولوجية بالكلية للسادة أعضاء هيئة التدريس وطلاب الدراسات العليا بالكلية



2030  
VISION OF EGYPT





# الخططة التنفيذية لوحدة المعامل العلمية 2021 - 2022

المخرجات المتوقعة	المدة	المكان	التنفيذ	مؤشرات النجاح	الانشطة والفاعليات	الاهداف	م
زيادة وعي الطلاب	اثناء فتره الدراسة	كلية التربية الرياضية	ادارة المعامل العلمية	توعية الطلاب علي التعرف علي احدث الاجهزة مما يعود علي الطلاب بالنفع ويساعده في فهم المادة العلمية بشكل افضل	عقد محاضرات داخل المعامل العلمية للاستفادة من الاجهزة في العمليه التعليمية وتوعية الطلاب	قدرة اعضاء هيئة التدريس ببعض الاقسام العلمية استخدام المعامل في العمليه التعليمية	1
زيادة وعي الطلاب	طوال العام	كلية التربية الرياضية	ادارة المعامل العلمية	توفير وقت وجهد الباحث	استخدام الاجهزة العلمية في مساعده باحث الدراسات العليا علي تطبيق بحثه بطريقه بها توفير للوقت والجهد من خلال احدث الاجهزة المتوفره بالمعامل العلمية	قدرة اعضاء هيئة التدريس ببعض الاقسام العلمية علي تشغيل واستخدام المعامل في العمليه البحثية	2



# الخطة التنفيذية لوحدة المعامل العلمية 2021 - 2022

المخرجات المتوقعة	المدة	المكان	التنفيذ	مؤشرات النجاح	الانشطة والفاعليات	الاهداف	م
تدريب وتوظيف الخريج بما يتناسب مع قدراته واستيعابه	طوال العام	كلية التربية الرياضية	ادارة المعامل العلمية	تطوير خبره الخريج	رفع مستوى خريج التربية الرياضية من خلال خبرته علي التعرف علي الاجهزة وتلبية احتياجاته في سوق العمل	استخدام المعامل في العملية التعليمية يساهم في تطوير قدرات الخريج في مواجهه احتياجات سوق العمل	3
تحسين المعامل العلمية ليستفيد منها الباحث والخريج	طوال العام	كلية التربية الرياضية	كلية التربية الرياضية بجانب الجامعة	تطوير المعامل	عمل دورات تدريبية داخل المعامل	تقديم وزارة التعليم العالي للمشروعات لدعم المعامل	4



20/30  
VISION OF EGYPT

